

# La Isla de los Espejos

## Juegos de pistas

Vas a recorrer la misteriosa *Isla de los Espejos*, pero antes necesitas superar algunas pruebas. Sigue las pistas y lo conseguirás. Haz clic en la respuesta que creas correcta. Puede haber más de una respuesta correcta.

### 1. EL MAPA

Primero debes conocer los puntos cardinales de la Isla. Fíjate en el mapa.

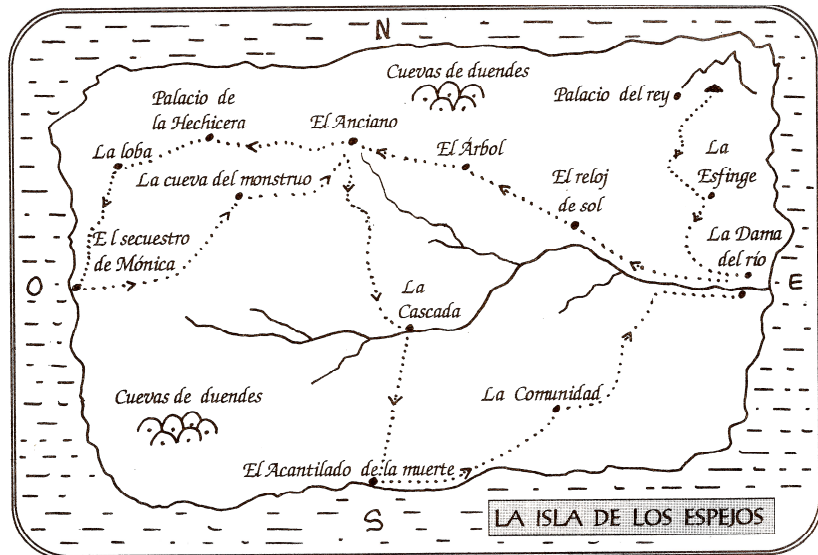
1ª Si has hablado con el Anciano y quieres ir a la Cascada, bajo la cual hallarás los huesos de un \_\_\_\_\_ ( 5 letras )

¿Hacia qué punto cardinal debes desplazarte para llegar a la cascada?

- Hacia el Oeste.
- Hacia el Sur.
- Hacia el Este

2ª ¿Cuánto tiempo tardarías, aproximadamente, en recorrer 5 km. andando a buen paso?

- Dos horas
- Una hora
- 25 minutos



### 2. LOS DUENDES ESPEJOS

Nada más entrar en la Isla, oyes unos cuchicheos entre los árboles, cuando vas a mirar, de pronto unos seres muy extraños, con un espejo colgado al cuello, te atrapan y te llevan a la fuerza ante la cueva del rey "Cristalino / El Reflejado". Para escapar, debes responder a sus preguntas.

1ª ¿De qué galaxia vienes?

- De Andrómeda.
- De la Vía Láctea.
- Del Sistema solar.



2ª En esta Isla hay hermosos bosques ¿Por qué los bosques son los pulmones del Planeta?

- Porque sus hojas tienen la forma de los pulmones.
- Porque con el viento, los árboles se ensanchan como los pulmones.
- Porque aportan oxígeno.

3ª ¿Hay alguien por encima del rey?

- Sí, la ley.
- No, nadie.

¡Enhorabuena! ¡Ya puedes recorrer la Isla!

### 3. LA DAMA DEL RÍO

Entre el ramaje ves a una hermosa joven que camina lentamente hacia ti por la orilla de un río. Viste túnica blanca y ceñidor lila, te saluda:

*-Bienvenido a La Isla de los espejos.*

Luego, continúa:

*-Este río, como todos los ríos del mundo, es generoso.*

1ª ¿Sabes por qué?

*-Porque regala su agua a plantas animales y humanos.*

*-Porque está rodeado de vegetación por todas partes.*

*-Porque sus aguas se mueven continuamente.*



2ª De las tres respuestas siguientes, ¿cuál es la que creas verdadera?

*-Egipto se asentaba junto al río Tigris*

*-Mesopotamia se asentaba junto al río Nilo*

*-Tartessos se asentaba junto al Guadalquivir*

¡Muy bien! ¡Adelante!

### 4. LA ESFINGE

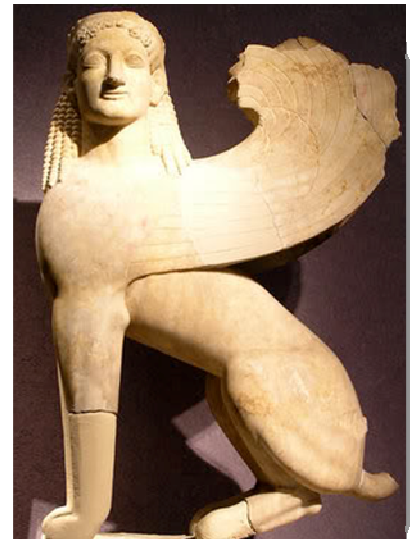
En el camino te encuentras una extraña Esfinge a la que debes responder dos preguntas para que te deje pasar.

1ª ¿Qué ser vivo anda por la mañana con 4 patas, al medio día con 2 y al atardecer con tres.

*-El avestruz.*

*-El hombre.*

*-El Canguro.*



2ª ¿Quién dijo una vez: “Sólo sé que no sé nada”?

*-Séneca.*

*-Sócrates.*

*-Platón.*

### 5. EL RELOJ DE SOL

Perdido entre el ramaje descubres un viejo reloj de sol colgado sobre una casa ruinosa. Lee los versos que están grabados debajo de él.

1ª A qué se refieren:

*-A la luz.*

*-A cielo.*

*-Al sol.*



*ES FUEGO QUE MATA Y DA LA VIDA  
LUZ QUE A LOS MORTALES SIEMPRE GUÍA  
SEGUID LA DIRECCIÓN DE LA ANTORCHA:  
ONDAS DE ORO EN SU ENTORNO IRRADIA,  
LUCE SOBRE EL BOSQUE Y DA LA HORA*

2ª ¿Qué punto cardinal señala el sol al medio día?

-El Sur.

-El Este.

-El Norte.

¡Muy Bien! Continúa tu recorrido por *La Isla de los espejos*.

## 6. EL ÁRBOL

Dos Duendes-Espejos, armados de una sierra, se disponen a cortar El Árbol, que es tan especial, que habla con los tres protagonistas del libro. Para salvarlo, responde a estas preguntas:

1ª ¿Qué importante gas aportan los árboles al medio ambiente?

-oxígeno.

-vapor de agua.

-metano.

2ª ¿Cuál es el peor enemigo de los bosques?

-El fuerte viento.

-La sierra.

-El incendio.

3ª Un bosque quemado tarda en recuperarse por completo:

-15 años.

-100 años.

-2 años.



¡Bien, has librado al árbol de morir!

**Nota para el Webmáster: ¿Se podría colocar una sierra sobre el tronco y cuando repoden bien, que desaparezca?**

## 7. LA CAJA MÁGICA

La caja mágica que creó el enigmático Herbolario puede curar enfermedades.

1ª ¿Cómo se llamaba un mago de leyenda que vivió en tiempos del rey Arturo?

-Mago Merlín.

-Mago Rothbart.

-Mago de Oz.

2ª ¿De dónde se obtienen principalmente las medicinas?

-De los productos químicos.

-De los productos animales.

-De los árboles y plantas.

3ª ¿Qué está indicado para calmar el dolor?

-Un antipirético.

-Un antiinflamatorio.

-Un analgésico.





## 8. TRAMPA MORTAL

Los tres protagonistas del libro son arrastrados hacia una trampa mortal, un hueco oscuro y sin salida en el que sólo les acompaña un esqueleto. Imagínate que tú has caído también. La clave para salir está en responder a las siguientes cuestiones:

1ª Rellena las palabras que faltan para descifrar el jeroglífico de al lado.

A siete \_\_\_\_\_ sobre un \_\_\_\_\_,  
manos de \_\_\_\_\_ a o \_\_\_\_\_



2ª ¿Quiénes solían escribir mediante jeroglíficos?

- Los griegos.
- Los judíos.
- Los egipcios.

3ª De los tres nombres de diosas que ves a continuación, ¿cuál pertenece a la civilización de las pirámides?

- Astarté.
- Isis.
- Ceres.

( Podrá aparecer un ¡¡Bien!! o ¡Bravo, has escapado de la trampa!! )

## 9. La Biblioteca

En la Biblioteca del Hechicero hay una inscripción: "AUDE SAPERE"

1ª ¿Sabes la traducción de esta frase?

- Atrévete a saber
- Oyes y sabes
- Escucha al sabio

2ª El Hechicero nombra a grandes sabios de la antigüedad. Señala los nombres de algunos de ellos.

- Carlomagno
- César
- Aristóteles
- Buda
- Isidoro de Sevilla

3ª ¿Sabes dónde se encontraba la Biblioteca más importante del mundo antiguo?

- En Roma
- En Atenas
- En Alejandría



-¿En qué continente está esa ciudad?

-En Europa

-En África

-En Asia

-¿Sabes con qué material se hicieron los primeros libros?

-De papel

-De papiro

-De Pergamino

## 10. EL ANCIANO

El anciano representa la sabiduría de la Isla. Cuenta a los protagonistas que una vez existió un famoso vidente llamado Epifanio.

1ª ¿Crees que los videntes son sólo personajes de cuentos, o que adivinan de verdad el futuro?

-Son sólo personajes de cuento.

-Adivinan el futuro.

2ª Dice el anciano a los protagonistas: "Detrás de cada rostro agresivo se oculta el alma de un niño". ¿Qué quiere decir?

-Que no hay que fiarse de las apariencias.

-Que en el fondo, toda persona es un niño.

-Que la gente oculta sus sentimientos.

3ª Antiguamente los ancianos ocupaban los primeros puestos de la sociedad. Hoy no, ¿por qué?

-Porque antiguamente sabían más que nadie debido a su edad.

-Porque hoy nadie respeta a nadie.

-Porque hoy los conocimientos cambian y aumentan constantemente.



## 11. EL MONSTRUO

Nuestros protagonistas son atacados por un peligroso monstruo. Imagina que te atrapa y te mete en su gruta.

1ª ¿Qué utilizarías, principalmente, para librarte de él.

-La inteligencia.

-La fuerza.

-Los sentimientos.

-La inteligencia y los sentimientos.

2ª ¿Qué crees debes hacer si una persona con deficiencia síquica se te acerca en la calle para hablar contigo?

-Evitarla por todos los medios.

-Escucharla.

-Pedir ayuda a la gente.





3ª Un personaje del libro dice esta frase: “Unos amigos me dieron a probar unas hierbas. Al poco tiempo fui notando sus efectos: un fuego violento nacía en mis entrañas extendiéndose rápidamente por todo el cuerpo. La cabeza me daba vueltas y empecé a ver visiones...”

¿A qué se refiere?

-A un veneno

-A una medicina

-A una droga

## 12. LA LOBA HERIDA

El encuentro de los protagonistas con una loba herida es uno de los capítulos más emocionantes del libro.

1ª ¿Por qué los animales pueden sufrir?

-Porque los animales tienen cerebro y sienten.

-Porque son como las personas.

2ª Maltratar a un animal, además de demostrar mal corazón, es un delito que puede implicar cárcel.

¿Estás de acuerdo?

-No, no es para tanto.

-Sí, es justo.

3ª ¿Crees que existen y se han publicado los derechos de los animales?

-Sí.

-No, todavía.



## 13. LOS ESPEJOS

Los habitantes de la Isla llevan siempre un espejo colgado del cuello en el que se miran continuamente, ¿qué quiere significar el autor con este hecho?

-Que eran muy presumidos.

-Que eran muy limpios.

-Que al mirarse continuamente al espejo vivían incomunicados.

Si has hecho clic en la tercera opción comprenderás mejor la frase de la chica protagonista del libro:

*“Mirad al que está a vuestro lado, miradle de frente y escuchad su corazón. Ese será a partir de ahora vuestro mejor espejo”*



**Nada de lo que has visto y hecho hasta hora se puede comparar con leer y disfrutar, página a página, de *La Isla de los espejos*.**

**NOTA PARA EL WEBMÁSTER:**

**¿Sería posible poner al final el número de aciertos? Por ejemplo:  
HAS ACERTADO A LA PRIMERA 20 de 32.**